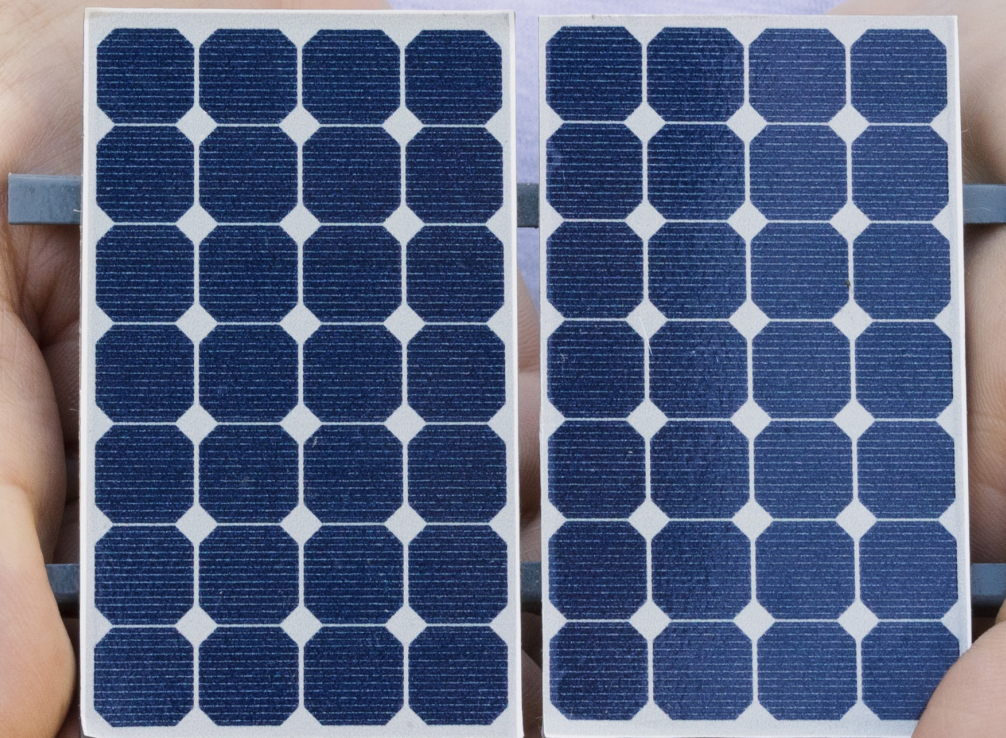


EVOLVERE S.P.A. SOCIETÀ BENEFIT

RELAZIONE
DI IMPATTO

2021



plenitude +



evolvere



1. Il percorso di Evolvere	3
1.1 La certificazione B CORP e l'acquisizione della qualifica di Società Benefit	4
1.2 La comunicazione delle performance di sostenibilità	6
1.3 Il contesto di riferimento.....	6
1.4 Highlights 2021.....	9
2. Finalità specifiche di beneficio comune	10
3. Valutazione dell'impatto generato	12
3.1 Analisi di materialità	12
3.2 La sostenibilità integrata nel business.....	16
3.3 Energia Rinnovabile	20
3.4 Innovazione	25
3.5 Cultura	27
3.6 Dipendenti.....	29
4 Gli obiettivi specifici 2022.....	33
4.1 Energia rinnovabile	33
4.2 Innovazione	35
4.3 Cultura	36
4.4 Dipendenti.....	38
5 Conclusioni.....	39



Il percorso di Evolvere

Evolvere, grazie agli oltre 11mila impianti fotovoltaici di proprietà e gestiti su tutto il territorio italiano, è tra i leader nel settore della **generazione distribuita di energia da fonti rinnovabili**.

Gli impianti di autoproduzione di energia costituiscono un network di reti intelligenti (c.d. smart grid) e di consumatori che sono a loro volta produttori, che rappresentano la più grande community energetica di **prosumer**¹⁶ in Italia (oltre 90 mila).

I prosumer producono in autonomia energia pulita e rinnovabile per la propria abitazione grazie all'energia del sole e la condividono con altri componenti della comunità energetica.

Far parte di questa community vuol dire diventare protagonisti della rivoluzione energetica, attuando scelte responsabili per un futuro più sostenibile.

Evolvere, sin dalla sua fondazione, ha creduto nel modello della generazione distribuita e lo ha sviluppato insieme ai propri clienti, con un approccio di business innovativo e partecipativo, volto a massimizzare il beneficio economico, ambientale e sociale.

¹⁶ Con il termine "prosumer" si intende un consumatore che è a sua volta produttore o, nell'atto in cui consuma, contribuisce alla produzione. Questa espressione, che nasce dall'unione delle due parole inglesi "producer" e "consumer", è stata coniata da Alvin Toffler nel libro "The third wave" (1980).

Nel 2020 l'Azienda è entrata a far parte di Eni gas e luce, da marzo 2022 **Plenitude**: Plenitude più Evolvere rappresenta un traguardo importante nella storia aziendale, una tappa di un percorso che punta alla crescita sostenibile grazie alla transizione energetica.

Plenitude, con un modello di business unico, combina produzione da rinnovabili, vendita di energia elettrica e servizi energetici a clienti retail, e una rete capillare di punti di ricarica per veicoli elettrici. Il suo obiettivo è ambizioso: punta, infatti, a fornire il **100% di energia decarbonizzata** a tutti i propri clienti entro il 2040, supportando gli obiettivi di Eni di azzeramento delle emissioni nette di CO2 Scope 3. Evolvere contribuirà al raggiungimento di questo obiettivo con la sua mission aziendale e il suo know how.

La proposta dell'Azienda è semplice: fornire un impianto fotovoltaico con sistema di accumulo energetico, che consenta di illuminare la propria casa e far funzionare gli elettrodomestici, ma anche riscaldare gli ambienti con l'ausilio delle pompe di calore, o ricaricare l'auto elettrica. L'obiettivo è quello di conciliare il risparmio sia economico che energetico con il benessere dell'utente.

Per rispondere a queste esigenze ed offrire ai propri clienti le tecnologie più evolute ed affidabili, Evolvere si è sempre impegnata a migliorare la propria offerta.

L'Azienda, infatti, ha selezionato negli anni i **migliori partner nel settore del fotovoltaico** (tra cui Jinko Solar, Daikin, Ariston e Fimer) e ha sviluppato diverse applicazioni tecnologiche a supporto dell'utilizzo efficace dell'energia. Le applicazioni includono, tra gli altri, **Eugenio**, l'ecosistema di smart energy che consente di monitorare i flussi energetici dell'abitazione e **My Solar Family**, la community digitale di prosumer, con oltre 90mila iscritti, dove i possessori di impianto fotovoltaico possono ottenere supporto nel controllare le prestazioni del proprio impianto e ricevere aggiornamenti sullo stato dei pagamenti degli incentivi e dei contributi previsti, oltre ad una serie di altri servizi dedicati.

Sempre con l'obiettivo di garantire ai clienti le migliori opzioni sul mercato, nel 2021 è stata ideata l'offerta speciale Super Tuo che consente di beneficiare degli incentivi derivanti dal **Superbonus 110%**¹⁷. La soluzione comprende, oltre al fotovoltaico con storage, un impianto di climatizzazione invernale a pompa di calore e una stazione di ricarica elettrica per autoveicoli. **In questo modo, Evolvere, contribuisce attivamente nel sostenere la rivoluzione verde in Italia.**

1.1 La certificazione B CORP e l'acquisizione della qualifica di Società Benefit

Nel 2017 Evolvere è entrata in contatto con il mondo delle **Società B Corp**, aziende presenti in 140 settori e 60 Paesi a livello globale, che stanno ridefinendo il modo di fare impresa. Le B Corp, infatti, guardano al business come una forza positiva in grado di generare profitto e al contempo creare un impatto virtuoso sulle persone e sull'ambiente, diffondendo in questo modo un modello di economia inclusiva, equa e rigenerativa.

Riconoscendosi nei valori e principi delle B Corp, Evolvere ha deciso di misurarsi con lo strumento

17) Con il termine "prosumer" si intende un consumatore che è a sua volta produttore o, nell'atto in cui consuma, contribuisce alla produzione. Questa espressione, che nasce dall'unione delle due parole inglesi "producer" e "consumer", è stata coniata da Alvin Toffler nel libro "The third wave" (1980).

Il Superbonus 110% è una misura di incentivazione introdotta dal D.L. "Rilancio" 19 maggio 2020, n. 34, che punta a rendere più efficienti e sicure le abitazioni. Il meccanismo prevede che gli interventi possano essere svolti anche a costo zero per il cittadino.

del B Impact Assessment, con l'obiettivo di valutare le proprie performance economiche, sociali ed ambientali. Con un punteggio di 85,5 punti, Evolvere è quindi riuscita ad ottenere la sua **prima certificazione B Corp** nel novembre 2017.

L'ottenimento della certificazione è stato solo il primo passo, in quanto l'ordinamento italiano¹⁸ prevede che una Società certificata B Corp debba necessariamente costituirsi come Società Benefit entro 2 anni dalla prima certificazione. A tal fine, Evolvere, nel dicembre 2019, ha modificato il proprio Statuto diventando ufficialmente **Società Benefit**. Con l'acquisizione della qualifica di Società Benefit, l'Azienda ha inoltre cambiato la propria denominazione, divenendo **Evolvere SpA Società Benefit**.

Per comprendere appieno il valore di questa qualifica societaria, occorre evidenziare tre termini chiave, da sempre intrinseci nel business dell'Azienda, che hanno acquisito una valenza strategica nell'operatività day-by-day: sostenibilità, come parte integrante del modello di business, responsabilità nei confronti della comunità e dell'ambiente e trasparenza nei parametri di valutazione e nella comunicazione.

Nel 2021 Evolvere ha avviato il processo di ri-certificazione B Corp, a quattro anni dalla prima certificazione ed è atteso per i primi mesi del 2022 l'esito di questo assesement.

A marzo 2021 Evolvere ha partecipato al “mese delle B Corp”, una campagna globale in cui B Lab e le aziende B Corp di tutto il mondo si sono unite per dare voce al movimento e per condividere i valori che li hanno spinti a diventare B Corp. Lo scopo è generare consapevolezza e raccontare le attività e i traguardi che trasformano positivamente il sistema economico, celebrando la grande comunità delle aziende che aderiscono a questo movimento e dimostrando concretamente cosa vuol dire essere un “Better Business”.

Evolvere ha inoltre aderito e contribuito alla seconda edizione della campagna delle B Corp italiane #unlockthechange, nata nel 2020 con l'obiettivo di far conoscere il movimento e sensibilizzare cittadini e imprese sulla necessità di un cambiamento nel modo di fare business che vada oltre al profitto. Insieme ad altre B Corp, a ottobre l'Azienda ha poi partecipato a Ecomondo, evento di riferimento per la transizione ecologica e i nuovi modelli di economia circolare, portando la sua testimonianza sul palco principale della fiera di Rimini.

Una Benefit Corporation

È un'azienda che rispetta volontariamente rigorosi standard sociali ed ambientali, non rinunciando al profitto ma essendo fortemente consapevole della sua responsabilità verso la società e il pianeta.

Le Società Benefit sono definite come quelle che “nell'esercizio di una attività economica, oltre allo scopo di dividerne gli utili, perseguono una o più finalità di beneficio comune e operano in modo responsabile, sostenibile e trasparente nei confronti di persone, comunità, territori e ambiente, beni ed attività culturali e sociali, enti e associazioni ed altri portatori di interesse”.



18) Legge 28 dicembre 2015, n. 208 (commi 376 383 e allegati 4 5), <https://www.societabenefit.net/testo-di-legge/>

1.2 La rendicontazione della sostenibilità

La sostenibilità è al centro della mission di Evolvere e l'Azienda si impegna a comunicarlo con trasparenza a tutti i suoi stakeholder. Dalla prima certificazione B Corp, Evolvere ha intrapreso un percorso di rendicontazione degli aspetti ambientali, economici e sociali tramite la redazione volontaria del **Bilancio di sostenibilità**, ovvero un documento che riporta tutte le informazioni rilevanti per la Società, che vada oltre la tradizionale disclosure finanziaria.

L'obiettivo di Evolvere è quello di promuovere il concetto di sostenibilità attraverso la comunicazione di informazioni e indicatori che descrivano l'attività propria della Società, il suo impatto sull'ambiente e sulle persone, a partire da dipendenti e collaboratori fino a comprendere clienti, fornitori e comunità locali.

In seguito alla costituzione in Società Benefit, il Bilancio di Sostenibilità è stato sostituito dalla **Relazione di impatto**, come previsto dalla normativa di riferimento¹⁹. Questo documento approfondisce gli obiettivi specifici prefissati per il raggiungimento del beneficio comune, le azioni attuate per realizzare tali obiettivi, nonché i propositi che si intende raggiungere in futuro.



1.3 Il contesto di riferimento

Negli ultimi anni Evolvere si è trovata ad operare in un contesto in grande fermento, in cui la transizione energetica rappresenta il fulcro del processo di decarbonizzazione.

Nel 2019 l'Unione Europea ha approvato l'**European Green Deal**, un piano d'azione a livello comunitario per il raggiungimento di un sistema economico a zero emissioni nette di gas ad effetto serra entro il 2050.

A livello italiano, la pubblicazione nel gennaio 2020 del **Piano Nazionale Integrato Energia e Clima al 2030 (PNIEC)**, che stabilisce obiettivi nazionali su temi quali efficienza energetica, fonti rinnovabili e riduzione delle

¹⁹ Legge 28 dicembre 2015, n. 208 (commi 376 383 e allegati 4 5), <https://www.societabenefit.net/obblighi-di-reportistica/>

emissioni di CO₂, e la presentazione in sede europea della **Strategia italiana di riduzione delle emissioni dei gas ad effetto serra**, che delinea l'**obiettivo nazionale di neutralità carbonica entro il 2050**, rende evidente che anche il sistema Paese è recettivo rispetto agli indirizzi europei di transizione ecologica.

Inoltre, in risposta alla pandemia da Covid-19, nel corso del 2021, il Governo italiano ha presentato il **Piano Nazionale di Ripresa e Resilienza (PNRR)**, che prevede investimenti pari **235,1 miliardi di euro**²⁰.

Il Piano, che si delinea in sei missioni, **stabilisce tra le sue priorità la “Rivoluzione verde e transizione ecologica”, pillar che da solo rappresenta circa il 30% degli investimenti previsti**. Gli obiettivi della missione sono quelli di migliorare la sostenibilità e la resilienza del sistema economico assicurando una transizione ambientale equa e inclusiva, puntando alla valorizzazione dell'economia circolare, all'efficientamento energetico di edifici e costruzione e al sostegno alle fonti di energia rinnovabili.

Al fine di promuovere tali cambiamenti, il Governo italiano ha reso disponibili diversi strumenti di incentivazione, tra cui le detrazioni fiscali. Tra queste, il decreto “Rilancio” del 19 maggio 2020, ha introdotto il Superbonus allo scopo di incentivare gli interventi di riqualificazione energetica e sismica. Il bonus prevede un'aliquota di detrazione del 110% per le spese sostenute dal 1° luglio 2020 al 30 giugno 2022.

Il **Superbonus**²¹ comprende due tipologie di interventi: trainanti e trainati²². Tra gli interventi trainanti vi sono l'isolamento termico dell'edificio e la sostituzione degli impianti termici con impianti centralizzati volti all'efficientamento energetico. Una volta eseguito almeno uno degli interventi trainanti, il beneficiario può decidere di effettuare anche gli interventi cosiddetti “trainati”, tra cui le schermature solari, l'installazione di impianti fotovoltaici, dei sistemi di accumulo, delle colonnine per la ricarica dei veicoli elettrici.




Evolvere, condividendo il percorso delineato a livello comunitario, ha potuto valorizzare le diverse opportunità offerte dagli investimenti. L'Azienda ha perciò ideato il prodotto “**Super Tuo**”, grazie al quale i

20) 191,5 miliardi di euro finanziati attraverso il Dispositivo per la Ripresa e la Resilienza, 13 miliardi di euro attraverso strumento ReactEU e ulteriori 30,6 miliardi di euro con Fondo complementare. Presidenza del Consiglio dei ministri, Piano Nazionale di Ripresa e Resilienza, 2021.

21) Superbonus 110% | www.governo.it

22) <https://www.energiaenergetica.enea.it/pubblicazioni/superbonus-110-il-futuro-a-casa-tua.html>

potenziali prosumer possono usufruire della detrazione Superbonus 110% facilitando in questo modo il loro coinvolgimento nella transizione energetica. A tale scenario, si aggiunge un ulteriore aspetto da considerare, ovvero l'aumento dei prezzi dell'energia registrato nel 2021 a seguito sia dell'adeguamento delle quotazioni delle materie prime energetiche derivante dall'uso di combustibili fossili, sia dall'aumento dei prezzi delle quote di CO₂ nell'ambito del sistema EU-ETS (Emissions Trading Scheme). Tali incrementi hanno portato ad un rincaro sulle bollette dell'elettricità che per il 2022 è previsto del 65%²³.



L'utilizzo di energia da fonti rinnovabili, pertanto, rappresenta una soluzione concreta sia per raggiungere gli obiettivi di decarbonizzazione indicati a livello europeo e italiano, sia per garantire l'approvvigionamento di energia elettrica a costi economicamente sostenibili.

23) https://www.arera.it/it/com_stampa/21/211230cs.htm#

Highlights 2021



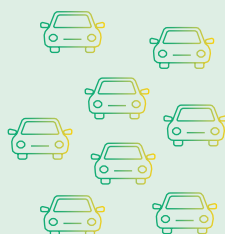
18.635

LE TONNELLATE DI CO₂ EVITATE

=

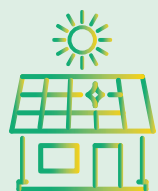
17.800

UTILITARIE



85

IL TEAM AL 31/12



69,5 GWh

ENERGIA RINNOVABILE PRODOTTA

100%

ASSUNTI A TEMPO
INDETERMINATO



101 M€

VALORE ECONOMICO DISTRIBUITO

39%

DONNE



Finalità specifiche di beneficio comune

Con l'acquisizione della qualifica di Società Benefit, Evolvere ha individuato i principali ambiti sui quali focalizzare le proprie azioni: fin dalla sua nascita, l'idea è sempre stata quella di valorizzare le **fonti energetiche rinnovabili** sviluppando una rete di generazione distribuita. Accanto alle ricadute positive su ambiente e comunità che queste comportano, negli anni si è aggiunto l'impegno a diffondere una **cultura della sostenibilità**, a **ricercare soluzioni innovative** per l'uso intelligente dell'energia, con particolare **attenzione al benessere e alla soddisfazione di dipendenti e collaboratori**.

Queste quattro aree - **ENERGIE RINNOVABILI, CULTURA, INNOVAZIONE e PERSONE** - rappresentano i pilastri che sono alla base della Società: i temi ad essi collegati rappresentano le tappe fondamentali lungo il percorso di sviluppo e innovazione intrapreso fin dalla sua fondazione e costituiscono le linee guida per la definizione delle iniziative di impatto positivo già avviate negli anni passati e proseguite lungo il 2021.

Di seguito vengono riportate le finalità specifiche di beneficio comune inserite nell'oggetto sociale contenuto nello Statuto di Evolvere. Tali finalità guidano le azioni della Società, che, annualmente, pianifica gli obiettivi specifici per apportare un impatto positivo alla collettività e le iniziative che ne consentiranno la piena realizzazione.

2.1 Finalità specifiche di beneficio comune



ENERGIA RINNOVABILE

Diffondere una cultura della gestione sostenibile dell'energia, valorizzando il ricorso a fonti di energia rinnovabile e l'educazione ad un consumo energetico efficiente e virtuoso.



CULTURA

Diffondere e promuovere la cultura dell'eco-sostenibilità.



INNOVAZIONE

Promuovere, direttamente o in collaborazione con altre entità, la ricerca e lo sviluppo tecnologico di prodotti, tecnologie e modelli di business innovativi in funzione di un utilizzo sostenibile dell'energia e di un miglioramento della qualità dell'attività lavorativa e di vita delle persone in genere.



DIPENDENTI

Favorire la soddisfazione dei propri dipendenti e collaboratori, praticando politiche inclusive all'interno dell'azienda e creando condizioni favorevoli all'accoglienza, alla flessibilità e alla qualità del lavoro, sostenendo la conciliazione dei tempi di vita e lavoro.



Valutazione dell'impatto generato

3.1 Analisi di materialità

L'analisi di materialità è un'attività che permette l'identificazione dei temi rilevanti per la Società e per i suoi stakeholder. I temi individuati rappresentano la base per le considerazioni che l'impresa dovrebbe fare nello sviluppo e nella realizzazione della strategia di sostenibilità e nelle scelte di business, nonché rappresentano gli aspetti ambientali, sociali ed economici prioritari su cui l'azienda deve misurare e rendicontare il proprio impatto.

Evolvere ha intrapreso un percorso di aggiornamento dell'analisi di materialità²⁴ nel corso del 2020, i cui risultati sono stati confermati anche per il 2021.

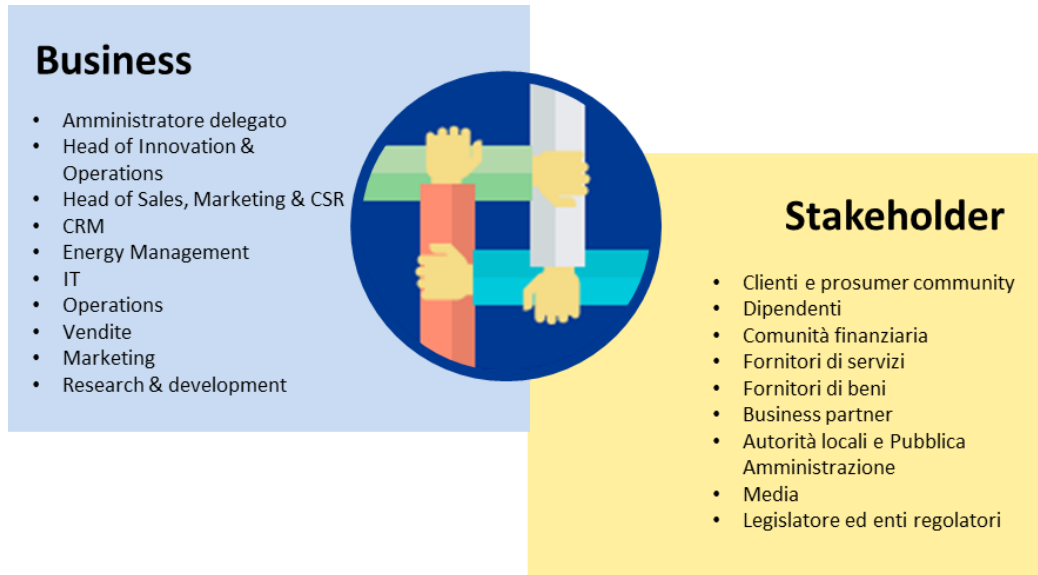
Al fine di aggiornare la lista di temi rilevanti per l'Azienda, l'analisi ha considerato, come punto di partenza, gli aspetti ritenuti rilevanti dal **contesto esterno**. Si è tenuto conto, quindi, dei temi emergenti considerati dai media, dei temi ritenuti rilevanti dalle aziende operanti nell'industria di riferimento e della valutazione dei trend di sostenibilità significativi per le agenzie di rating.

Successivamente, l'Azienda ha coinvolto il Top Management e gli stakeholder interni per valutare la rilevanza di ciascun tema materiale identificato.

24) La matrice di materialità 2020 è stata realizzata in conformità con quanto previsto dal framework di rendicontazione adottato, i Global Reporting Initiative Standards (GRI Standards).

GLI STAKEHOLDER RILEVANTI

I temi valutati sono stati quindi posizionati nella matrice di materialità al fine di rappresentare le due prospettive: prospettiva dell'Azienda, derivante dalle valutazioni del Top Management, e prospettiva degli stakeholder.



I risultati del processo di aggiornamento della **matrice di materialità** sono risultati in linea con quanto emerso dagli anni precedenti. Tale tendenza è stata confermata anche dalle analisi di contesto in riferimento al 2021 che hanno portato Evolvere a mantenere inalterata la lista dei temi prioritari.

I risultati dell'analisi di materialità sono illustrati nella matrice seguente, in cui i temi maggiormente rilevanti sono posizionati nel quadrante in alto a destra.

LA MATRICE DI MATERIALITÀ DI EVOLVERE



Coerentemente con gli obiettivi e l'identità aziendale e in linea con i trend di sostenibilità del settore energetico, i temi **“Sharing economy e nuovi modelli energetici”** e **“Lotta al cambiamento climatico”** risultano ricoprire una posizione prioritaria. Inoltre, la matrice illustra che, anche in considerazione della maggiore attenzione dovuta alla pandemia da Covid-19, il tema **“Sicurezza sul luogo di lavoro”** risulta particolarmente sentito dal Gruppo e dai suoi stakeholder, così come i temi **“Attenzione al cliente”** e **“Valorizzazione del capitale umano”**.

In aggiunta, al fine di valorizzare l'impegno di Evolvere nella creazione di valore condiviso, durante la fase di prioritizzazione dei temi da parte del Top Management sono stati indagati anche gli **Obiettivi di Sviluppo Sostenibile (c.d. Sustainable Development Goals – SDGs²⁵)** a cui ogni singolo tema materiale di Evolvere contribuisce maggiormente. In linea con gli obiettivi aziendali, l'**SDG 7 “Energia pulita e accessibile”** e l'**SDG 3 “Buona salute e benessere per le persone”** risultano essere quelli prioritari per Evolvere.

25) Gli SDGs, lanciati dalle Nazioni Unite nel 2015, considerano le tre dimensioni dello sviluppo sostenibile: crescita economica, inclusione sociale e tutela dell'ambiente.

Sharing economy e nuovi modelli energetici



Lotta al cambiamento climatico



Sicurezza sul luogo di lavoro



Valorizzazione del capitale umano



Etica e integrità nella gestione del business



Attenzione per i clienti



Distribuzione del valore economico generato



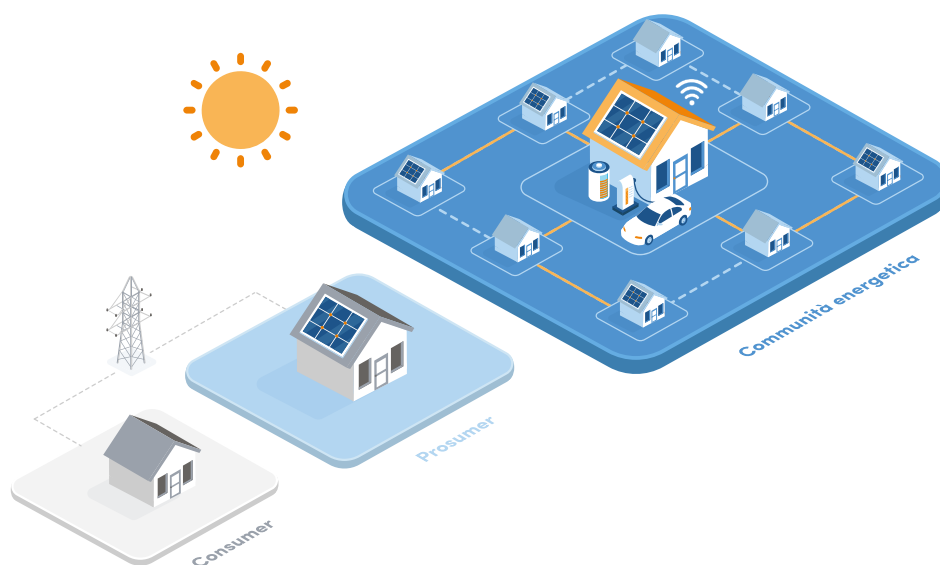
GLI SDGS PRIORITARI PER EVOLVERE



3.2 La sostenibilità integrata nel business

L'approccio di Evolvere alla sostenibilità parte dal core business dell'azienda: la generazione di energia rinnovabile da impianti fotovoltaici e il suo stoccaggio tramite sistemi di accumulo.

La sostenibilità è quindi un aspetto intrinseco della strategia di business che, sfruttando le potenzialità della gestione intelligente dell'energia e dell'autoconsumo collettivo, riesce a conciliare risparmio economico, rispetto per l'ambiente e benessere della collettività.



Il tradizionale modello centralizzato di generazione e distribuzione dell'energia elettrica risulta sempre più inadeguato nel rispondere alle nuove esigenze della domanda di energia, essendo caratterizzato da elevati costi di trasmissione, inefficienze e perdite nella rete e da un forte impatto ambientale. In risposta a ciò, **la generazione distribuita sta diventando il modello di riferimento nel mercato elettrico nazionale e comunitario**, contribuendo a far cambiare il modo di pensare e fare energia, dove i cittadini ricoprono un ruolo attivo, diventando non solo più semplici consumatori, ma **prosumer**.

Al centro del modello ci sono i prosumer, riuniti in comunità energetiche rinnovabili, che producono energia pulita localmente, la accumulano e la condividono con le altre persone. Le smart grid apportano inoltre benefici in termini di riduzione dei consumi e dei costi di gestione delle infrastrutture.

In questo scenario, attraverso i propri servizi innovativi di generazione ed efficienza energetica, Evolvere si pone come interlocutore privilegiato tra i privati e le imprese, con i suoi **oltre 11mila impianti di proprietà e gestiti**.

Questa posizione si è ulteriormente rafforzata nel 2021 con l'acquisizione del 100% e l'incorporazione tramite fusione di **PV Family**, innovativa startup nel mondo del fotovoltaico che gestisce **My Solar Family**, la community digitale che conta oltre 90mila prosumer con cui Evolvere collaborava già dal 2018.

L'acquisizione del 100% del capitale ha l'obiettivo di combinare l'offerta di Evolvere ed i servizi di

community digitale di My Solar Family, che mirano a diffondere maggiore consapevolezza del potenziale e delle prestazioni del proprio impianto fotovoltaico e tenere allo stesso tempo sotto controllo gli incentivi ricevuti o il contributo per lo scambio sul posto dell'energia.

Un altro importante strumento sviluppato in ottica di gestione intelligente dell'energia è **Eugenio**, un ecosistema di smart energy che consente il monitoraggio dei flussi energetici e di ottenere la massima efficienza nella gestione dell'abitazione, conciliando così risparmio e benessere.

L'OFFERTA DI EVOLVERE

Negli ultimi due anni la Società ha registrato volumi di fatturato e margini operativi sempre in crescita rispetto agli anni precedenti, incrementando la propria base di clienti in fornitura: a fine 2021 risultano **oltre 6 mila clienti in fornitura di energia elettrica "green"** prodotta dai 7.803 **impianti fotovoltaici** di proprietà di Evolvere. Inoltre, sono aumentati a **oltre 16 mila i clienti** ai quali la società fornisce o fornirà a partire dal 2022 **i servizi di monitoraggio e di manutenzione e gestione tecnica degli impianti fotovoltaici di loro proprietà.**

I contratti attivi totali - pari al numero totale degli impianti - alla fine dell'esercizio 2021 risultano essere pari a **11.177**, dato in aumento del 5% rispetto a quelli registrati al termine del 2020 (10.655).

La composizione per tipologia di cliente rimane invece costante, con **oltre il 90% di clienti residenziali** e per la rimanente parte clienti industriali (9%) e Pubbliche Amministrazioni (1%). Evolvere è altresì proprietario e gestore di sei grandi impianti in assetto SEU (Sistemi Efficienti di Utente), nei quali l'energia elettrica prodotta viene utilizzata direttamente dal cliente.

SEMPRE TUO

L'impianto fotovoltaico con accumulo per produrre energia pulita.



SEMPRE TUO

L'impianto fotovoltaico con accumulo per produrre energia pulita.



SEMPRE

Il sistema di accumulo energetico per il tuo impianto fotovoltaico



TUO

Il tuo impianto fotovoltaico per essere protagonista della nuova energia in Italia



SERENO

Gestiamo il tuo impianto fotovoltaico per darti il miglior rendimento



EUGENIO

Avere una casa intelligente non è mai stato così facile



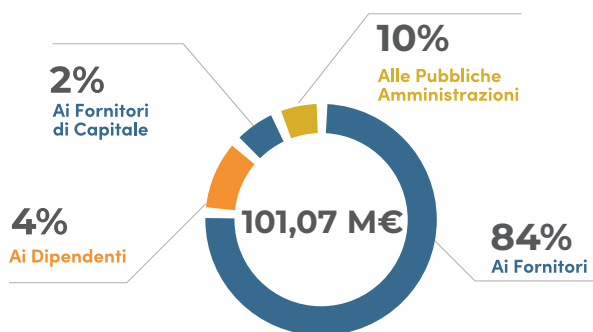
3.2.1 Il valore economico generato e distribuito

A fine 2021, il **valore economico generato** da Evolvere (ovvero i Ricavi) è risultato pari a **139,3 milioni di euro**, con un incremento del 181% rispetto ai 49,5 milioni di euro raggiunti nel 2020, un risultato economico più che positivo, nonché un traguardo di crescita importante.

Il **valore economico distribuito** è altresì aumentato e ammonta a **101 milioni di euro**. Di questi, **la maggior parte (84%) viene riconosciuta ai fornitori di beni e servizi**, mentre ai dipendenti va il 4%. La parte rimanente è stata destinata ai fornitori di capitale (2%) e alle Pubbliche Amministrazioni (10%) sotto forma di imposte. Il valore economico trattenuto dall'azienda, che equivale alla differenza tra il valore generato e quello distribuito, corrisponde pertanto a **38,2 milioni di euro**, registrando un aumento del 147% rispetto al valore raggiunto nel 2020.

M€	2019	2020	2021
Valore Economico Generato	29,12 M€	49,52 M€	139,30 M€
Valore Economico Distribuito	21,43 M€	34,04 M€	101,07 M€
Ai Fornitori	15,03 M€	26,33 M€	84,42 M€
Ai Dipendenti	3,61 M€	3,76 M€	4,48 M€
Ai fornitori di capitale	2,20 M€	2,24 M€	1,71 M€
Alle Pubbliche Amministrazioni	0,59 M€	1,71 M€	10,46 M€
Valore Economico Trattenuto	7,69 M€	15,48 M€	38,23 M€

Valore economico distribuito, 2021 (%)






Nel corso del 2021, Evolvere, nell'ambito del percorso di miglioramento intrapreso per perseguire il beneficio comune, si è posta degli obiettivi annuali per ciascuna delle finalità specifiche del suo Statuto.

Di seguito è riportata una panoramica degli obiettivi di Evolvere e lo stato di avanzamento rispetto alle attività portate avanti nel 2021, mentre, nei paragrafi successivi, sono dettagliati i risultati raggiunti e le iniziative sviluppate.

FINALITÀ	OBIETTIVO	DESCRIZIONE	STATUS 2021
	DECARBONIZZAZIONE	Installazione di nuova potenza fotovoltaica.	✓
	RIDUZIONE CO₂	Riduzione delle emissioni di CO ₂ direttamente attribuibili a Evolvere.	🔄
	ENERGIA COME RISORSA CONTRO LA POVERTÀ	Contributo all'uso di energie rinnovabili per supportare iniziative di contrasto alla marginalità e povertà.	🔄
	PROGETTI SPERIMENTALI	Continua partecipazione a progetti già in corso e contributo a attività di ricerca sul tema smart grid e comunità energetiche.	✓
	SUPPORTO A STUDENTI	Creazione sul sito corporate di un «Evolvere Academy» dove studenti e tesisti possono accedere a materiale utile.	✓
	SALUBRITÀ UFFICI	Dotare gli uffici della sensoristica adeguata al rilevamento degli inquinanti indoor per evitare la «Sindrome da Edificio malato».	✓
	RENDICONTAZIONE EMISSIONI	Rendicontazione delle Emissioni Scope 1, Scope 2 e Scope 3, necessarie anche per la ri-certificazione B Corp.	✓
	CULTURA DELLA SOSTENIBILITÀ	Iniziative mirate per incrementare la consapevolezza e orientarne gli stili di vita verso la sostenibilità.	✓
	CONTRIBUTO ALLA SCUOLA	Progetto di coinvolgimento della scuola.	🔄
	FORMAZIONE	Promuovere la partecipazione a corsi di formazione anche trasversali	✓
	TEAM BUILDING+ SOSTENIBILITÀ	Misurare felicità, benessere e soddisfazione dei dipendenti con sondaggi, momenti di incontro strutturali ed invio di newsletter mensili.	✓
	VOLONTARIATO	Promuovere ore/giornate di volontariato ogni mese/n. mese per tutti i dipendenti	🔄

LEGENDA

- Obiettivo raggiunto 
- Obiettivo in corso 
- Obiettivo parzialmente raggiunto 

3.3 Energia Rinnovabile

Nell'ambito delle **Energia rinnovabile**, nel 2021 Evolvere si è posta l'obiettivo di cogliere le opportunità che ne derivano nei seguenti tre ambiti:

DECARBONIZZAZIONE	RIDUZIONE CO ₂	ENERGIA COME RISORSA CONTRO LA POVERTÀ
-------------------	---------------------------	--

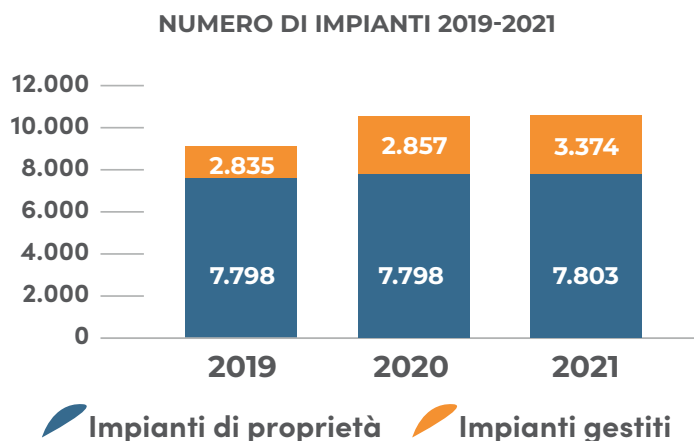
3.3.1 Il valore economico generato e distribuito

OBIETTIVO	TARGET 2021	PERFORMANCE 2021	STATUS 2021
DECARBONIZZAZIONE	Installazione di almeno 15.600 kW di nuova potenza	Installati circa 10.000 kW di nuova potenza	✓

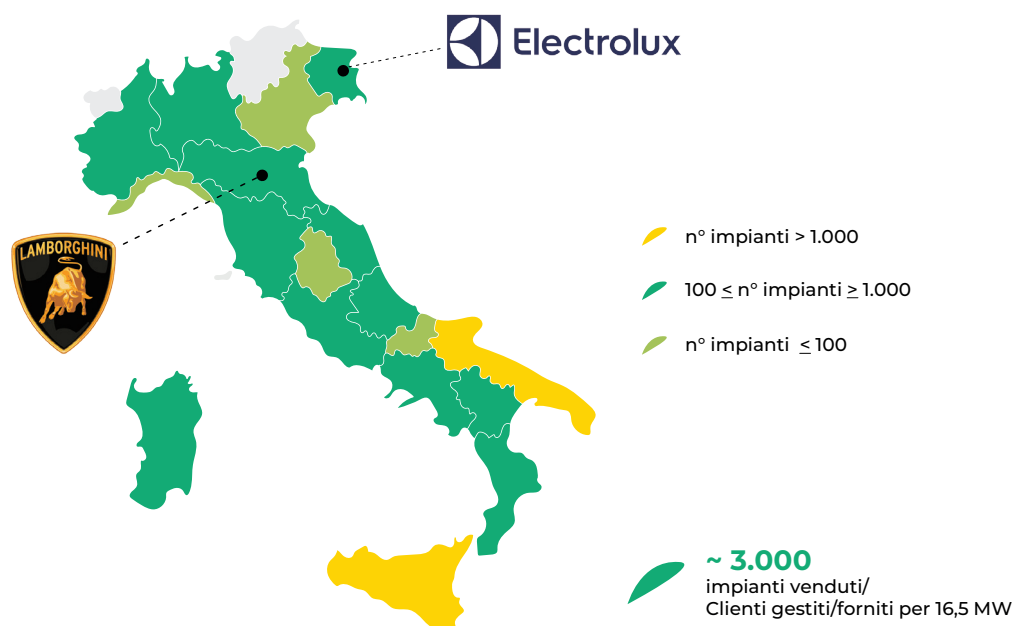
IL NUMERO DI IMPIANTI

Il numero di impianti 2021 di Evolvere corrisponde al numero di contratti attivi (11.177), a cui si riferiscono diverse tipologie di prestazioni: la maggior parte (70%) è correlata agli impianti di proprietà di Evolvere, in cui sono inclusi "Produttori", "Distributori e Produttori", il 29% è relativo ad impianti in gestione dove l'Azienda stipula contratti di vendita e manutenzione, oppure solo manutenzioni o servizi, ed una minima parte (1%) rimane in capo a contratti di sola fornitura/distribuzione di energia. Questi ultimi hanno subito una fisiologica diminuzione rispetto agli anni precedenti, in quanto Evolvere non vende più contratti di fornitura da tre anni.

Nel complesso, **l'Azienda è proprietaria di 7.803 impianti e gestisce 3.374 impianti**. Nel 2021 si è registrato un notevole aumento degli impianti gestiti (+18%) rispetto al precedente periodo di rendicontazione.



Considerando la distribuzione geografica degli impianti nelle diverse regioni italiane, si osserva un'elevata presenza di Evolvere in Puglia e Sicilia, dove sono stati installati più di 1.000 impianti, mentre nel resto delle regioni si rilevano circa tra i 100 ed i 1.000 impianti. Tra gli impianti installati, di particolare rilevanza risultano quelli presso gli stabilimenti della Lamborghini a Sant'Agata Bolognese ed Electrolux a Pordenone.



LA CAPACITÀ INSTALLATA E LA POTENZA PRODOTTA

La capacità installata è aumentata rispetto al 2020, attestandosi a fine 2021 a **58,1 MW**, rispetto ai 55,9 MW di fine 2020. L'incremento maggiore si registra negli impianti gestiti, determinato dalla crescita della platea di clienti a cui è stato esteso il servizio. Inoltre, si riscontra una percentuale sempre maggiore di impianti di piccola taglia, in linea con il core business orientato ai prosumer.

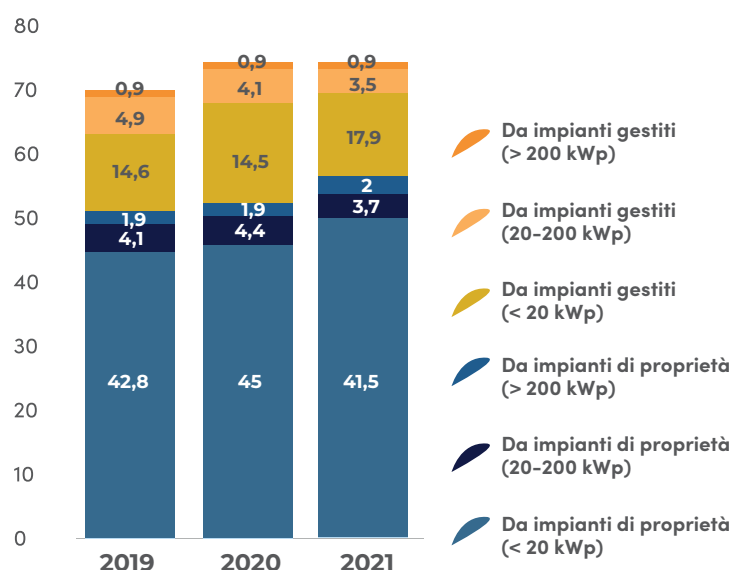
Capacità installata (MW)	Unità di misura	2019	2020	2021
Capacità installata degli impianti fotovoltaici totale	MW	56,6	55,9	58,1
Capacità installata degli impianti di proprietà	MW	40,0	40,0	40,0
di cui percentuale di impianti di piccola taglia (potenza di picco inferiore a 20 kWp)	%	86,0%	86,0%	98,7%
Capacità installata degli impianti gestiti	MW	16,6	15,9	18,1
di cui percentuale di impianti di piccola taglia (potenza di picco inferiore a 20 kWp)	%	71,0%	74,0%	98,9%

Nel corso del 2021, gli impianti di Evolvere hanno prodotto complessivamente **69,5 GWh di energia elettrica**, registrando una lieve diminuzione (-2%) rispetto ai 70,7 GWh dell'anno precedente.

La potenza è diminuita prevalentemente negli impianti di proprietà (meno 8%). Il fenomeno è associato a fattori di carattere intrinseco degli impianti installati, quali il naturale decadimento di produttività dei pannelli fotovoltaici e fattori contingenti come l'irraggiamento solare dell'anno in esame.

La potenza degli **impianti gestiti** è aumentata del 15% rispetto al 2020, principalmente per un effetto volume, ovvero la crescita della platea di clienti a cui è stato esteso il servizio. Gli aumenti più consistenti nel 2021 (più 24% versus 2020) sono da imputare agli impianti di piccola taglia (inferiore ai 20 kWp).

ENERGIA ELETTRICA PRODOTTA (GWH) 2019-2021



3.3.2 La riduzione delle emissioni di CO₂

OBIETTIVO	TARGET 2021	PERFORMANCE 2021	STATUS 2021
RIDUZIONE CO ₂	Sostituzione delle auto aziendali con contratto in scadenza nel 2021 con auto ibride	Evolvere ha aderito all'accordo quadro di Eni per la gestione del parco auto	

Le attività di Evolvere legate alla generazione di energia da fonti rinnovabili sono caratterizzate dall'assenza di emissioni di gas a effetto serra e di gas inquinanti, un aspetto che fa sì che l'azienda contribuisca attivamente alla riduzione di CO₂.

Nell'anno di rendicontazione, l'attività di generazione elettrica degli impianti di proprietà e gestiti di Evolvere ha consentito di evitare l'immissione in atmosfera di **18.635 tonnellate di CO₂**, corrispondenti **alle emissioni di 17.800 automobili**.

Per quanto riguarda invece gli impatti ambientali dell'azienda, essi derivano prevalentemente dai consumi di energia elettrica e dalla climatizzazione degli uffici di Milano, Napoli e Trebisacce (CS).

Nel corso del 2021, questi ultimi sono risultati essere pari a 584 GJ. Tale valore risulta in diminuzione rispetto al 2020 a seguito dell'aggiornamento della metodologia di stima²⁶. Per quanto riguarda i consumi di elettricità, nel 2021 si sono attestati sui 73 GJ, proseguendo il trend di diminuzione già avviato negli scorsi anni (-36% rispetto al 2020), imputabile ad una riduzione delle attività d'ufficio contestualmente alle misure di contenimento della pandemia da Covid-19.

Diversamente, i consumi di gasolio, riconducibili principalmente all'utilizzo di vetture aziendali, sono aumentati del 49% nel corso dell'anno, riportandosi ai valori pre-Covid-19.

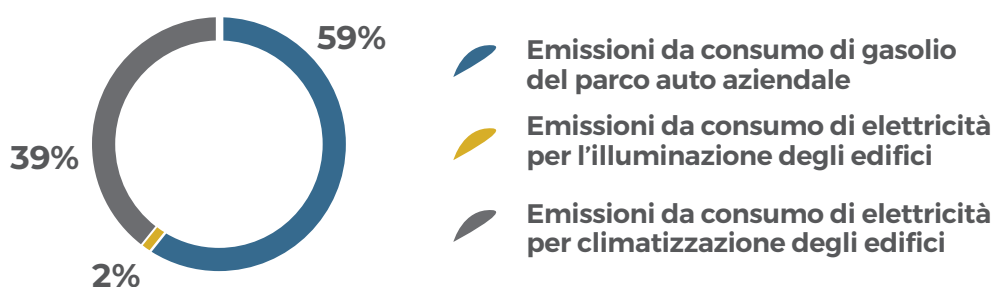
26) Al fine di calcolare consumi degli uffici per la climatizzazione, sono stati utilizzati i coefficienti medi suddivisi per area geografica pubblicati da ENEA, l'Agenzia nazionale per le nuove tecnologie, l'energia e lo sviluppo economico sostenibile (Fonte: Benchmark di consumo energetico degli edifici per uffici in Italia, ENEA, 2019)

Consumi energetici	Unità di misura	2019	2020	2021
Elettricità per illuminazione	kWh	39.704	31.694	20.168
Elettricità per climatizzazione	kWh	410.278 ²⁷	410.27815	162.134
Gasolio	litri	68.820	46.245	68.895

I consumi energetici sopra riportati si traducono in un impatto in termini di emissioni di gas a effetto serra generate dalle attività di Evolvere. In particolare, le emissioni dirette (Scope 1) prodotte dalla combustione dei carburanti (173 ton CO_{2e}) rappresentano più della metà delle emissioni attribuibili all'azienda.

Emissioni di GHG ²⁸	Unità di misura	2019	2020	2021
Emissioni dirette (Scope 1)	ton CO _{2e}	182	122	173
Emissioni indirette (Scope 2) da climatizzazione	ton CO _{2e}	74	74	115
Emissioni indirette (Scope 2) da acquisto di energia elettrica - Location Based	ton CO _{2e}	14	11	6
Totale Scope 1 + Scope 2 Location Based	ton CO_{2e}	270	207	294

SUDDIVISIONE DELLE EMISSIONI DI CO_{2e} SCOPE 1 E SCOPE 2



EMISSIONI DI GAS AD EFFETTO SERRA SCOPE 3

Nel corso del 2021 Evolvere si è impegnata anche nella misurazione delle **emissioni di gas ad effetto serra Scope 3**²⁹, ovvero le emissioni che sono una conseguenza delle attività dell'organizzazione, ma che provengono da sorgenti non possedute o controllate direttamente dall'organizzazione stessa.

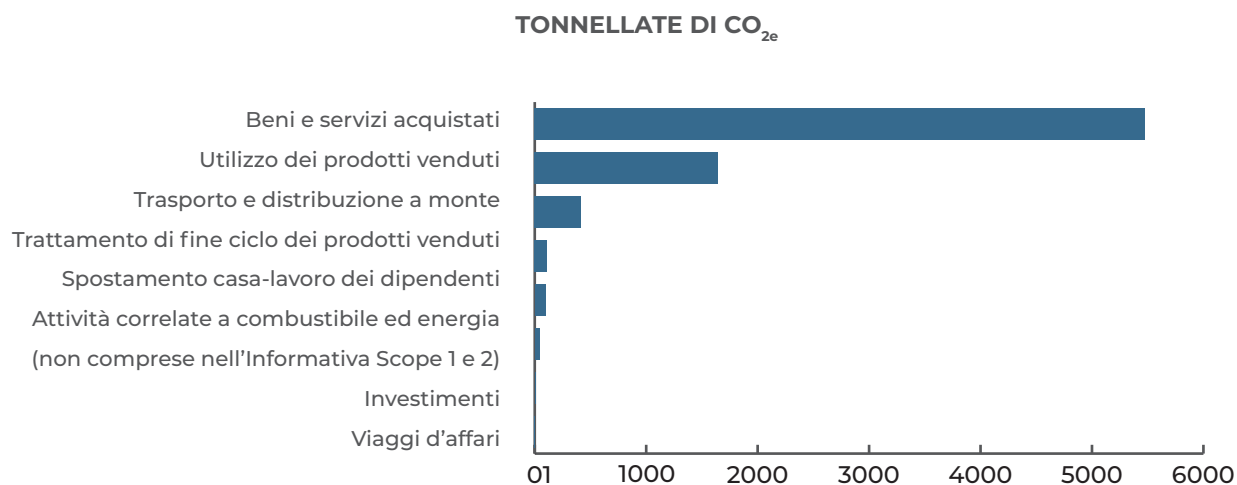
L'analisi è stata svolta in riferimento all'anno 2020 e prende in considerazione le attività più rilevanti della

27) Dato stimato a partire dai consumi degli anni precedenti e in relazione alla dimensione degli uffici di Milano.

28) Al fine di calcolare le emissioni di CO₂, sono stati utilizzati i fattori di emissione forniti dal Department for Business, Energy & Industrial Strategy (DEFRA) – per lo Scope 1 – e dal National Inventory Report 2021 pubblicati dall'Istituto Superiore per la Protezione e la Ricerca Ambientale (ISPRA) – per lo Scope 2.

29) Tra queste emissioni si possono considerare quelle relative alla produzione del materiale acquistato ed il combustibile utilizzato in veicoli non posseduti o controllati dall'organizzazione, come quello per viaggi di lavoro, tragitto casa-lavoro e logistica.

catena del valore di Evolvere³⁰. Per ciascuna di esse sono state calcolate le emissioni di CO₂ equivalente, per un risultato complessivo di 7.789 tonnellate di CO_{2e}.



Come si evince dal grafico sopra riportato, l'attività più impattante a livello di emissioni di gas a effetto serra risulta essere l'**acquisto di beni e servizi** (es.: inverter, moduli fotovoltaici, pompe di calore full electric, ecc.), a cui può essere collegata la terza voce più impattante relativa al **trasporto e distribuzione a monte**. Questo dato permetterà di stimolare una maggiore innovazione e collaborazione con i fornitori nell'ottica di offrire impianti fotovoltaici prodotti con i più elevati standard ambientali, scelti tra quelli presenti localmente.

L'utilizzo dei prodotti venduti rappresenta la seconda voce in termini di impatto sulla catena del valore, contribuendo in maniera rilevante al quantitativo di emissioni.

3.3.3 L'energia come risorsa contro la povertà

OBIETTIVO	TARGET 2021	PERFORMANCE 2021	STATUS 2021
ENERGIA COME RISORSA CONTRO LA POVERTÀ	Collaborazione con "Fondazione Albero della Vita Onlus" per lo sviluppo di un progetto per la riduzione della povertà energetica	Progetto avviato nel 2021 e che proseguirà nel 2022	

Supportare il ricorso all'energia rinnovabile in territori o contesti marginali è sia un'opportunità per contenere i costi di accesso all'energia, sia un'occasione per diffondere la cultura dell'uso intelligente dell'energia per una crescita sostenibile.

L'obiettivo di Evolvere per il 2021 era quello di promuovere servizi per la tutela delle famiglie disagiate che si trovano in condizioni di povertà, anche energetica. Per questo motivo l'azienda nel corso dell'anno ha gettato le basi, assieme alla fondazione **Albero della Vita Onlus**, di un progetto per la riduzione della povertà energetica, grazie all'installazione di impianti fotovoltaici. Il progetto vedrà la luce nel 2022.

30) Al fine di identificare le fonti emissive del Gruppo da considerare nel perimetro dell'analisi, sono state utilizzate le linee guida del "GHG Protocol Corporate Accounting and Reporting Standard", lo standard internazionale in tema di calcolo delle emissioni di CO₂. Dal perimetro di analisi sono state escluse le seguenti categorie, poiché considerate meno significative: i beni strumentali, i rifiuti generati durante le attività, i beni in leasing a monte, il trasporto e distribuzione a valle, la trasformazione dei prodotti venduti, i beni in leasing a valle, il franchising.

3.4 Innovazione

Per rimanere leader nel campo dell'offerta energetica da fonti rinnovabili, Evolvere è da sempre in prima linea nell'ambito dell'innovazione, che rappresenta una delle finalità specifiche dell'Azienda. Evolvere si impegna a promuovere la ricerca e lo sviluppo tecnologico di prodotti, tecnologie e modelli di business innovativi in funzione di un utilizzo sostenibile dell'energia e di un miglioramento della qualità dell'attività lavorativa e di vita delle persone.



Anche nel corso del 2021, l'azienda si è prefissata di contribuire a progetti sperimentali già in corso, di fornire maggiormente il proprio supporto ad attività di ricerca e di creare una sezione sul magazine Adesso in cui gli utenti interessati e gli studenti possano accedere a materiali d'approfondimento sul mondo del fotovoltaico quali l'efficienza energetica, gli impianti fotovoltaici, lo sviluppo di nuovi modelli di produzione e consumo dell'energia.

PROGETTI SPERIMENTALI	SUPPORTO A STUDENTI	SALUBRITÀ UFFICI
-----------------------	---------------------	------------------

3.4.1 Progetti sperimentali

OBIETTIVO	TARGET 2021	PERFORMANCE 2021	STATUS 2021
PROGETTI SPERIMENTALI	<p>H2020 Green Deal: sperimentazione di una comunità energetica finalizzata alla minimalizzazione dei consumi di edifici e agglomerati</p> <p>Ricerca di sistema: partecipazione al bando per la sperimentazione di una virtual storage community</p>	Le 2 proposte progettuali non sono state finalizzate. Sono state sostituite dal progetto «Flec4Fact» per il quale Evolvere ha vinto il bando e H2020 InCUBE	✓

In linea con il suo scopo, l'attività di Evolvere include da sempre la partecipazione a progetti sperimentali, la collaborazione con istituzioni e centri di ricerca, il sostegno a percorsi di open innovation e partnership con soggetti innovatori.

Tra gli obiettivi raggiunti nel 2021, è da evidenziare il progetto sviluppato dal gruppo di ricerca e sviluppo di Evolvere **“Flex4Fact” - Industrial Cluster FLEXibility platform for sustainable FACTories to reduce CO2 emissions and to enable the Energy Transition – che è stato approvato dal programma dell’Unione Europea “Horizon Europe Framework Programme”** per la ricerca e l’innovazione 2021-2027.

3.4.2 Supporto a studenti

OBIETTIVO	TARGET 2021	PERFORMANCE 2021	STATUS 2021
SUPPORTO A STUDENTI	Publicazione sul magazine di Evolvere “Adesso” dei capitoli dell’Academy di Evolvere dedicati al mondo del fotovoltaico	è stato pubblicato sul magazine di Evolvere “Adesso” il primo capitolo dell’Academy di Evolvere dedicato al mondo del fotovoltaico	

In merito all’obiettivo “Supporto agli studenti”, nel 2021 è stato **pubblicato sul magazine “Adesso” il primo capitolo dell’Academy di Evolvere dedicato al mondo del fotovoltaico.**

Attraverso i contenuti dell’Academy, studenti, operatori del settore o persone interessate all’argomento possono accedere a materiale tecnico raccolto dagli esperti di Evolvere. Le tematiche affrontate riguardano principalmente: efficienza energetica, impianti fotovoltaici, sviluppo di nuovi modelli di produzione e consumo dell’energia, dai prosumer al prosumage³¹ e approfondimenti dedicati all’autoconsumo. Gli articoli, fruibili liberamente sul magazine Adesso, sono stati categorizzati attraverso tag tematici che ne facilitano la consultazione.

3.4.3 Salubrità degli uffici

OBIETTIVO	TARGET 2021	PERFORMANCE 2021	STATUS 2021
SALUBRITÀ UFFICI	Dotazioni della sensoristica adeguata al rilevamento degli inquinanti indoor nell’ufficio di Napoli	L’ufficio di Napoli è stato dotato della sensoristica necessaria. Durante la chiusura degli uffici causa pandemia, i sensori sono stati posizionati a casa dei dipendenti	

A beneficio dei propri dipendenti e con l’obiettivo di migliorare i propri spazi lavorativi, Evolvere ha adottato la **sensoristica adeguata al rilevamento degli inquinanti indoor**. Tale iniziativa, oggi implementata presso gli uffici della sede di Napoli, vuole ridurre il rischio della «Sindrome da Edificio malato», ovvero un quadro sintomatologico (generalmente caratterizzato da febbre, mal di testa e dolori muscolari) che si manifesta in almeno il 30% degli occupanti di edifici in cui l’aria interna è poco salubre a causa di un sistema di ventilazione non adeguato o inesistente.


31) Al fine di identificare le fonti emissive del Gruppo da considerare nel perimetro dell’analisi, sono state utilizzate le linee guida del “GHG Protocol Corporate Accounting and Reporting Standard”, lo standard internazionale in tema di calcolo delle emissioni di CO2. Dal perimetro di analisi sono state escluse le seguenti categorie, poiché considerate meno significative: i beni strumentali, i rifiuti generati durante le attività, i beni in leasing a monte, il trasporto e distribuzione a valle, la trasformazione dei prodotti venduti, i beni in leasing a valle, il franchising.

3.5 Cultura

Nell'ambito della "Cultura", nel 2021 Evolvere si è posta obiettivi di sviluppo nei seguenti tre diversi ambiti:

RENDICONTAZIONE EMISSIONI	CULTURA DELLA SOSTENIBILITÀ	CONTRIBUTO ALLA SCUOLA
---------------------------	-----------------------------	------------------------

3.5.1 Rendicontazione delle emissioni

OBIETTIVO	TARGET 2021	PERFORMANCE 2021	STATUS 2021
RENDICONTAZIONE EMISSIONI	Rendicontazione delle emissioni di gas ad effetto serra Scope 1, Scope 2 e Scope 3	Emissioni calcolate e rendicontate	

In quanto B Corp, Evolvere si impegna a diffondere e promuovere la cultura dell'eco-sostenibilità, anche attraverso la propria rendicontazione. In tal senso la pubblicazione annuale della Relazione d'Impatto testimonia la volontà dell'Azienda di **comunicare in modo completo e trasparente la propria performance di sostenibilità**. Da qualche anno, infatti, Evolvere si impegna su base volontaria ad andare oltre i requisiti di rendicontazione imposti dalla normativa, rendicontando le proprie emissioni di gas ad effetto serra (si veda paragrafo "3.3.2 La riduzione delle emissioni di CO₂" della presente Relazione).

Oltre a volere informare i suoi stakeholders, Evolvere si prefigge l'obiettivo di avvicinare i suoi lettori a tematiche come la partecipazione attiva al mondo dell'energia e il graduale cambiamento degli stili di vita. A tal fine, l'Azienda si avvale di diversi canali di comunicazione: la **newsletter interna ed esterna**, il **magazine "Adesso"**, ovvero lo strumento editoriale realizzato e diffuso dalla Società in cui vengono pubblicati contenuti sull'innovazione e sui valori legati anche al mondo delle B Corp, e infine, sessioni dedicate alla sostenibilità all'interno del progetto di team-building **"Pausa caffè. Ricarichiamoci di buone idee"**. (Per maggiori approfondimenti sull'iniziativa si faccia riferimento al paragrafo "3.6 Dipendenti – Le persone come motore dello sviluppo" della presente Relazione).

3.5.2 Cultura della sostenibilità

OBIETTIVO	TARGET 2021	PERFORMANCE 2021	STATUS 2021
CULTURA DELLA SOSTENIBILITÀ	Sviluppo delle rubriche #evoleregreen #evolereyoung del magazine dei contenuti da diffondere tramite social, in particolare Facebook e Instagram Promozione del movimento B Corp	Sono stati pubblicati 14 articoli e contenuti dedicati alla sostenibilità, con approfondimenti su diverse tematiche di sostenibilità. Adesione alla campagna #UnlockTheChange	

A riprova dell'impegno nella diffusione e promozione della cultura dell'eco-sostenibilità, nell'arco del 2021 l'Azienda si è impegnata in diversi progetti. Uno di questi ha avuto lo scopo di **rafforzare il legame**

con i giovani all'interno del magazine online "Adesso" che a fine 2021 ha potuto contare circa 12mila iscritti alla sua newsletter (+140%) e 76mila utenti unici, con un significativo incremento del 363%. Inoltre, nel 2021 sono state ulteriormente sviluppate le due rubriche **#evolveregreen e #evolvereyoung**, dedicate ad ospitare contenuti sui temi chiave della sostenibilità, e particolarmente attive sui social network (Facebook e Instagram), anche in formato monografico. All'interno delle rubriche sono stati pubblicati **14 articoli e contenuti dedicati alla sostenibilità**, con approfondimenti su come risparmiare con gli elettrodomestici (#evolveregreen), sulle università più sostenibili al mondo (#evolvereyoung) e sull'alimentazione e la moda sostenibile.

49 B Corp italiane si sono impegnate pubblicamente a raggiungere la Climate Neutrality entro il 2030.

Report di Impatto 2021 delle B Corp Italiane





#UnlockTheChange

Un'altra iniziativa rilevante volta a promuovere i valori della sostenibilità è l'adesione di Evolvere alla campagna promossa da B Corp: **#UnlockTheChange**, un progetto nato per sensibilizzare le imprese e i cittadini sulla necessità di un cambio di paradigma, verso un nuovo modello economico che vada oltre al profitto e che consideri anche l'impatto positivo di un'azienda sulle persone, sull'ambiente e, più in generale, su tutti gli stakeholder. Attraverso questo progetto, i consumatori vengono invitati tramite una campagna di comunicazione outdoor a consultare il sito internet unlockthechange.it al fine di informarsi sulle iniziative e sull'impegno delle B Corp. Inoltre, essi potranno compilare un form online per richiedere alle aziende maggiore trasparenza in termini di sostenibilità ambientale e sociale. In questo modo, chiunque potrà rivolgersi direttamente ai brand ai quali si sente particolarmente legato, e essere parte del cambiamento in prima persona.

3.5.3 Contributo alla scuola

OBIETTIVO	TARGET 2021	PERFORMANCE 2021	STATUS 2021
CULTURA ALLA SCUOLA	<p>Arricchire le biblioteche scolastiche di scuole primarie, a partire da quelle frequentate dai figli di dipendenti regalando materiale didattico e percorsi laboratoriali</p> <p>Lezioni in Daddi approfondimento con persone di Evolvere come docenti</p>	<p>Il progetto scuola è in fase di valutazione</p> <p>Nel 2021 Evolvere ha aderito a un progetto educational del movimento B Corp che verrà sviluppato nel 2022</p>	

Nel corso del 2021 Evolvere ha avviato i contatti e gettato le basi per sviluppare, nel corso del 2022, un progetto dedicato ai più piccoli: si tratta di un'iniziativa educational rivolta agli studenti delle scuole primarie con l'obiettivo di spiegarli, in modo semplice e intuitivo, il mondo del fotovoltaico e le comunità

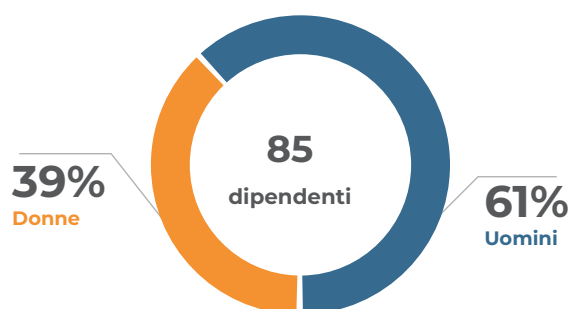
energetiche. I dettagli relativi alle iniziative verranno approfonditi nel paragrafo “4.3 Cultura” relativo agli Obiettivi 2022.

3.6 Dipendenti

Nel 2021 il personale di Evolvere risulta essere composto da **85 dipendenti**, 12 in più rispetto al 2020 (73). Fin dalla sua nascita, l'Azienda si è posta l'obiettivo di costruire un rapporto duraturo e costruttivo con le proprie persone: tale proposito si riflette nel fatto che tutto il personale è assunto con contratto a tempo indeterminato. Di questi, 71 dipendenti (pari all'83% del totale) hanno un'età compresa tra i 30-50, 9 (11%) superano i 50 anni e 5 (6%) hanno un'età inferiore ai 30 anni.

Per quanto riguarda la diversità di genere, il **39% della composizione aziendale sono donne** (33), in crescita rispetto alle 27 del 2020. Il Consiglio di Amministrazione è composto da cinque membri, tre uomini e due donne.

COMPOSIZIONE DEI DIPENDENTI



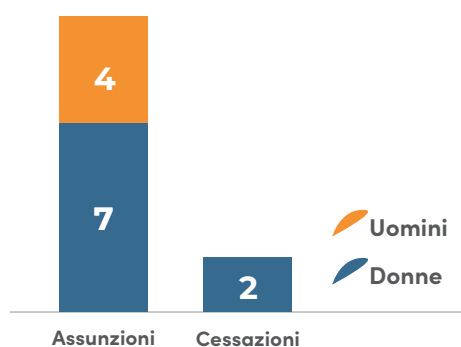
Analizzando le diverse categorie professionali dei dipendenti, si riscontra il 100% di composizione maschile tra “Dirigenti” e “Operai”, mentre si rileva un maggiore equilibrio tra uomini (51%) e donne (49%) nella categoria di “Quadri e impiegati”, che registra il più significativo incremento di personale rispetto al 2020 (più 22%).

Dipendenti per categoria professionale	2019	2020	2021
Dirigenti	4	4	4
Quadri e impiegati	58	55	67
Operai	14	14	14
Totale	76	73	85

Da evidenziare che **Evolvere aderisce all'impegno pubblico a favore della parità di genere, promosso dall'Associazione Minima Moralia**, assicurando una equilibrata presenza di donne e uomini nelle manifestazioni pubbliche organizzate.

Nel 2021 sono state assunte 11 nuove persone, registrando un tasso di turnover in entrata del 13%, mentre sono uscite un totale di due persone, corrispondenti ad un tasso di turnover in uscita del 2%. Nel complesso il tasso di compensazione positivo è dell'11%. Quest'ultimo è un risultato importante per Evolvere, da sempre molto attenta nei confronti dei propri dipendenti che rappresentano il motore della crescita dell'Azienda nel lungo periodo.

ASSUNZIONI E CESSIONI PER GENERE



I “Dipendenti” sono una delle finalità dello Statuto della Società, che si impegna quotidianamente per garantire il benessere e la soddisfazione delle sue persone. Tale responsabilità è contenuta nel **Codice Etico** aziendale, che stabilisce il valore imprescindibile della tutela del personale dipendente e promuove la centralità del merito, delle competenze, della professionalità e delle pari opportunità.

In aggiunta, Evolvere persegue il proprio impegno nell’attuare politiche inclusive e a creare condizioni di lavoro favorevoli anche in tema di salute e sicurezza sul lavoro. Questo aspetto, caratterizzato da rischi limitati e legati in particolar modo agli spostamenti casa-lavoro e alle attività di manutenzione e installazione dei pannelli fotovoltaici, viene gestito nel rispetto della normativa vigente ed attraverso le linee operative della Politica HSE pubblicata a luglio 2021.

Nel 2021, in linea con l’anno precedente, **non si sono registrati infortuni sul lavoro**, né sul posto di lavoro né in itinere.

Per quanto riguarda il benessere e la soddisfazione del personale, gli obiettivi sviluppati nel corso dell’anno hanno riguardato tre principali aree tematiche:

FORMAZIONE	TEAM BUILDING+ SOSTENIBILITÀ	VOLONTARIATO
------------	------------------------------	--------------

3.6.1 Formazione

OBIETTIVO	TARGET 2021	PERFORMANCE 2021	STATUS 2021
FORMAZIONE	Promuovere la partecipazione a corsi di formazione anche trasversali di EniCampus Creazione di Processo Onboarding	973 ore di formazione complessiva Avviato un processo di Onboarding per i nuovi assunti	✓

Nel 2021, per tutti i dipendenti è stata promossa la partecipazione a corsi di formazione. Nel corso dell’anno sono state erogate **973 ore di formazione complessiva**, tra corsi obbligatori e corsi facoltativi a scelta dei dipendenti, tramite formazione interna (Enicampus) ed esterna. Tra i corsi svolti, vi sono quelli legati alle tematiche HSE, alla privacy, alla normativa 231, così come quelli sulla sostenibilità e di lingua. Per i nuovi assunti è stato creato un processo di on-boarding in cui sono stati potenziati i contatti tra risorse umane, responsabili e nuovi assunti nelle fasi di post assunzione. Il nuovo processo termina con una survey compilata dai nuovi assunti, riguardo il livello di soddisfazione riscontrato rispetto al percorso intrapreso.

3.6.2 Team building e promozione della sostenibilità

OBIETTIVO	TARGET 2021	PERFORMANCE 2021	STATUS 2021
TEAM BUILDING + SOSTENIBILITÀ	Questionario sulla soddisfazione dei dipendenti	è stata sviluppata un'indagine di clima destinata alle persone Evolvere	✓
	Avvio di iniziative dedicate a tematiche di sostenibilità	è stato avviato il progetto "Pausa caffè. Ricarichiamoci di buone idee" con incontri dedicati alla sostenibilità	
	Comunicazione con i dipendenti tramite newsletter	Sono state condivise 12 newsletter interne	
	Materiali sostenibili per l'ufficio a Milano	Acquistati materiali sostenibili per l'ufficio a Milano (carta riciclata, bastoncini e palette no plastica)	

In continuità con gli scorsi anni, anche nel 2021 i dipendenti sono stati chiamati a partecipare ad **un'indagine annuale sul clima aziendale** per indagare il loro livello di soddisfazione. La survey, che ha visto una partecipazione del 73% della popolazione aziendale, si è sviluppata in 4 macroaree: il business, il futuro lavorativo, il ritorno alla normalità e lo Smartworking, la sostenibilità e il mondo B Corp. Tra i principali risultati emersi vi sono il desiderio delle persone di Evolvere di continuare a lavorare secondo un modello ibrido che coniughi presenza e lavoro da remoto, la necessità di adottare un approccio resiliente anche al business, la centralità della formazione nella crescita delle persone e l'opportunità di fare ulteriormente leva sui temi della sostenibilità e sul mondo B Corp nel posizionamento dell'azienda.


La comunicazione e il dialogo rimangono attivi e costanti grazie all'utilizzo di una newsletter interna redatta mensilmente per condividere con tutti i dipendenti la vision aziendale e favorire la circolazione di notizie e idee, comprese anche le tematiche di sostenibilità.



Per aumentare ulteriormente il coinvolgimento dei dipendenti e intensificare la dinamica di team-building, nel 2021, è stato avviato il progetto **"Pausa caffè. Ricarichiamoci di buone idee"** che mira a creare momenti di incontro e formazione strutturati per tutti i dipendenti. Durante questi incontri sono stati organizzati alcuni **approfondimenti in tema di sostenibilità**, con focus sull'alimentazione sostenibile, sulla filiera vitivinicola e sulla riparazione degli oggetti.

Infine, l'impegno di Evolvere alla sfera ambientale non riguarda solo la decarbonizzazione, ma si traduce anche in scelte di acquisto responsabile dei materiali per gli uffici, nell'ottica della riduzione dei rifiuti. A dicembre, negli uffici di Milano, l'azienda ha infatti deciso di sostituire i bicchieri e le palette in plastica delle macchinette del caffè con posate fatte di materiali riciclabili e sostenibili. Inoltre, sono stati ordinati materiali di cancelleria a basso impatto ambientale, come la carta riciclata, per trasmettere un messaggio di coerenza sostenibile a tutti i dipendenti.

3.6.3 Volontariato

OBIETTIVO	TARGET 2021	PERFORMANCE 2021	STATUS 2021
VOLONTARIATO	Promuovere ore/giornate di volontariato ogni mese/n. mese per tutti i dipendenti	Aperto il tavolo di discussione sul volontariato con Eni gas e Luce	

Nel corso del 2021, Evolvere si è altresì impegnata a intensificare la propria disponibilità nel garantire ai dipendenti la possibilità di svolgere esperienze di volontariato all'interno dell'orario lavorativo, avviando dei tavoli di discussione con Eni gas e luce.



Gli obiettivi specifici per il 2022

Nell'ottica di continuare a contribuire al beneficio comune della collettività, Evolvere si è prefissata degli obiettivi, in relazione alle quattro finalità specifiche del proprio Statuto societario, anche per il 2022, così come di seguito descritto.

4.1 Energia Rinnovabile

L'“Energia rinnovabile” è la finalità di beneficio comune centrale di Evolvere, che ha fondato la propria mission e core business sullo sviluppo e la diffusione delle energie pulite tramite il modello energetico della **generazione distribuita e rinnovabile**.

La produzione di energia pulita in modo decentrato ha un duplice effetto positivo sulla società. Da un lato, contribuisce alla riduzione di emissioni di gas serra nell'atmosfera, svolgendo quindi un ruolo fondamentale nel percorso di decarbonizzazione del pianeta. Dall'altro, l'auto-produzione e condivisione di energia rappresenta anche una grande opportunità di sviluppo sociale: grazie al coinvolgimento attivo delle persone, permette alla comunità di utilizzare assieme le risorse, stimolando la collaborazione verso un beneficio comune.

Le sfide di Evolvere nell'ambito dell'energia rinnovabile si delineano su tre direttrici: l'accesso all'energia come risorsa contro la povertà, il contributo alla decarbonizzazione tramite l'installazione di impianti fotovoltaici e la riduzione delle proprie emissioni di CO₂.

Nell'ottica di continuare a contribuire al beneficio comune della collettività, Evolvere si è prefissata degli obiettivi, in relazione alle quattro finalità specifiche del proprio Statuto societario, anche per il 2022, così come di seguito descritto.

OBIETTIVO	DESCRIZIONE	TARGET 2022
DECARBONIZZAZIONE	Installazione di nuova potenza fotovoltaica.	Installazione di 13.612 MW di nuova potenza
RIDUZIONE CO₂	Riduzione delle emissioni di CO ₂ direttamente attribuibili a Evolvere.	Promuovere un progetto di sensibilizzazione interna sulla Corporate Digital Responsibility
ENERGIA COME RISORSA CONTRO LA POVERTÀ	Contributo all'uso di energie rinnovabili per supportare iniziative di contrasto alla marginalità e povertà.	Continuazione del progetto con l'Albero della vita a Milano Ulteriore progetto sociale legato alle Comunità Energetiche

DECARBONIZZAZIONE

Evolvere, tramite la propria attività tipica di impresa, contribuisce attivamente alla transizione verso la generazione di elettricità più sostenibile e meno impattante, caratterizzata da zero emissioni di gas a effetto serra e inquinanti.

A riprova del legame intrinseco tra il core business e la sostenibilità ambientale, la produzione di energia elettrica dagli impianti fotovoltaici di proprietà e in gestione ad Evolvere ha consentito negli ultimi anni di evitare quantitativi sempre maggiori di emissioni di CO₂ in atmosfera.

Per il 2022, l'obiettivo di potenza installata è 13,612 MW.



RIDUZIONE EMISSIONI DI CO₂ DI EVOLVERE

Le emissioni attribuibili direttamente all'Azienda derivano prevalentemente dal consumo di energia (elettrica e termica) degli uffici e dagli spostamenti di lavoro dei dipendenti. Negli ultimi anni, a causa della pandemia, le attività si sono svolte sempre più tramite strumenti digitali, che hanno ugualmente impatto sull'ambiente e sull'utilizzo di energia. Questo aspetto, ancora poco trattato, sta facendo sorgere diversi interrogativi sulla responsabilità d'impresa ad esso correlato. Evolvere, sempre all'avanguardia sulle tematiche emergenti, nel 2022 intende promuovere un progetto di sensibilizzazione interna sulla Corporate Digital Responsibility, ovvero "l'insieme di valori e di norme che guidano un'organizzazione nella creazione e/o nell'uso di tecnologie digitali e di dati" (Lobschat et al., 2019). La CDR considera i diversi

impatti della tecnologia: sia gli aspetti fisici che consentono l'utilizzo degli strumenti, come gli hardware e l'energia, sia gli aspetti intangibili, come i software e l'efficienza nella gestione del dato, includendo anche l'importante questione etica sul digitale.

ACCESSO ALL'ENERGIA

Supportare il ricorso all'energia rinnovabile in territori o contesti marginali è sia un'opportunità per contenere i costi di accesso all'energia, sia un'occasione per diffondere la cultura dell'uso intelligente dell'energia per una crescita sostenibile.

Per ridurre la povertà energetica, Evolvere nel 2022 si propone di continuare a collaborare con la fondazione "Albero della vita onlus" realizzando il progetto avviato già nel 2021 rivolto alle famiglie che vivono in condizioni di marginalità, fornendo supporto con l'installazione di un impianto fotovoltaico presso uno dei centri di accoglienza per minori della Onlus.

Evolvere si propone anche di realizzare un progetto di sviluppo di una o più Comunità energetiche, eventualmente in collaborazione con una Onlus. L'obiettivo è di contribuire a ridurre indirettamente la condizione di povertà energetica delle persone che vivono in situazioni di marginalità e che verranno coinvolte nella nascente Comunità Energetica.

4.2 Innovazione

Come nel 2021, gli obiettivi 2022 sull'Innovazione, riguardano tre ambiti principali: progetti sperimentali, supporto gli studenti e salubrità degli uffici.

OBIETTIVO	DESCRIZIONE	TARGET 2022
PROGETTI SPERIMENTALI	Continua partecipazione a progetti già in corso e contributo a attività di ricerca sul tema smart grid e comunità energetiche.	Prosecuzione del progetto H2020 Flex4Fact, approvato a fine 2021. In attesa della sigla del grant agreement con UE Sviluppo del progetto H2020 InCUBE
SUPPORTO A STUDENTI	Creazione sul sito corporate di un «Evolvere Academy» dove studenti e tesisti possono accedere a materiale utile.	Ulteriore sviluppo e ampliamento, dopo la pubblicazione del primo capitolo del 2021
SALUBRITÀ UFFICI	Dotare gli uffici della sensoristica adeguata al rilevamento degli inquinanti indoor per evitare la «Sindrome da Edificio malato».	Estensione agli uffici di Milano e Trebisacce con l'installazione di 3 dispositivi di sensoristica

Progetti sperimentali

Evolvere ha partecipato negli scorsi anni a bandi europei e nazionali per lo sviluppo di progetti sperimentali legati all'efficientamento energetico attraverso l'innovazione. Grazie all'approvazione del progetto "Flex4Fact" a fine 2021, nel 2022 l'azienda potrà dedicarsi alla realizzazione del programma di ricerca, in seguito alla sigla del grant agreement con l'Unione europea.

Sempre nell'ambito del programma di ricerca e innovazione europeo Horizon 2020, Evolvere ha

presentato la propria candidatura per il progetto InCube che si prefigge di promuovere e fornire una moltitudine di prodotti e processi altamente innovativi ma collaudati che coprono l'intera catena del valore della ristrutturazione e soddisfano in modo significativo le attuali esigenze del mercato.

Supporto agli studenti

Nel 2022 Evolvere vuole continuare a fornire alla comunità, ed in particolare a studenti e tesisti, tutte le informazioni più aggiornate ed utili in tema di innovazione e fotovoltaico, tramite la condivisione di pubblicazioni, notizie e contenuti multimediali nella sezione del sito dedicata al magazine "Adesso".

Salubrità uffici

Infine, con l'intenzione di migliorare i propri spazi lavorativi, Evolvere si propone di dotare gli uffici delle sedi di Milano e Trebisacce della sensoristica adeguata al rilevamento degli inquinanti indoor installando tre dispositivi, in modo tale da evitare la «**Sindrome da Edificio malato**».

4.3 Cultura

Per perseguire la finalità della "Cultura", Evolvere si muove su tre direttrici: la rendicontazione di sostenibilità trasparente, la diffusione della cultura della sostenibilità ed il contributo all'educazione scolastica.

OBIETTIVO	DESCRIZIONE	TARGET 2022
RENDICONTAZIONE EMISSIONI	Rendicontazione delle Emissioni Scope 1, Scope 2 e Scope 3, necessarie anche per la ri-certificazione B Corp	Proseguire con rendicontazione Scope 1-2-3 Continuare a popolare le rubriche #evolveregreen e #evolvereyoung del Magazine di Evolvere
CULTURA DELLA SOSTENIBILITÀ	Iniziative mirate per incrementare la consapevolezza e orientarne gli stili di vita verso la sostenibilità	Contenuti sostenibilità sui social di Evolvere White paper o schede di approfondimento su temi specifici (sganciati dal magazine) Adesione alla campagna 2022 delle B Corp #UnlockTheChange
CONTRIBUTO ALLA SCUOLA	Progetto di coinvolgimento della scuola	Realizzazione del progetto scuola dedicato alle comunità energetiche Iniziativa delle B Corp alla scuola

RENDICONTAZIONE

In ottica di trasparenza nei confronti dei propri stakeholder, Evolvere rendiconta le proprie performance ed obiettivi relativi agli aspetti di sostenibilità e alle finalità specifiche per il beneficio comune pubblicando la "Relazione d'impatto" in quanto società Benefit (in precedenza il "Bilancio di Sostenibilità"). In particolare, nel 2022 Evolvere proseguirà con la **rendicontazione delle emissioni di GHG Scope 1, 2 e 3**.

DIFFUSIONE DELLA CULTURA DELLA SOSTENIBILITÀ

Evolvere si impegna ogni anno nella promozione della cultura della sostenibilità attraverso la condivisione di contenuti dedicati al tema, rivolti alle diverse categorie di stakeholder.

Per il 2022, Evolvere continuerà a sviluppare diversi contenuti sulla sostenibilità e la transizione energetica, che verranno successivamente divulgati tramite i diversi canali di comunicazione aziendali.

Tra le iniziative che si vogliono portare avanti ci sono le rubriche **#evolveregreen** e **#evolvereyoung** all'interno del magazine online "**Adesso**", che hanno lo specifico intento di avvicinare le generazioni più giovani alle tematiche di sostenibilità. Sempre nell'ottica di intensificare i rapporti con i suoi stakeholder, Evolvere condividerà sui social (Facebook ed Instagram) contenuti dedicati e promuoverà la diffusione di white paper e schede di approfondimento su temi specifici.

Inoltre, nel 2022 l'Azienda proseguirà l'adesione della campagna promossa da B Corp:

#UnlockTheChange, in cui Evolvere parteciperà assieme ad altre B Corp alla sensibilizzazione dei consumatori sulle iniziative e l'impegno delle B Corp per il benessere della società.

IL CONTRIBUTO ALL'EDUCAZIONE SCOLASTICA



In questo ambito nel 2022 si vogliono sviluppare due progetti dedicati ai giovani, in particolare agli studenti, che per ragioni esterne ad Evolvere non sono stati realizzati nel 2021.

Il primo progetto, "**Contributo alla scuola**", consiste nell'avvio di un progetto educational destinato ai bambini delle scuole primarie che Evolvere accompagnerà in un percorso alla scoperta del mondo del fotovoltaico e delle nascenti comunità energetiche grazie a contenuti e materiali creati ad hoc.

Il secondo progetto vedrà l'adesione di Evolvere ad una campagna promossa dal movimento B Corp. Si tratta di un progetto ambizioso che prevede il coinvolgimento delle istituzioni e degli attori del sistema educativo italiano con l'obiettivo di fornire alle nuove generazioni conoscenze, competenze e strumenti utili per accelerare la realizzazione di un sistema economico più inclusivo, sostenibile e rigenerativo.

4.4 Dipendenti

Consapevole del fatto che le persone rappresentano la risorsa più importante per il raggiungimento dei risultati aziendali, già da diversi anni Evolvere si impegna per consolidare i rapporti interpersonali e avviare percorsi di ascolto e team building.

OBIETTIVO	DESCRIZIONE	TARGET 2022
FORMAZIONE	Promuovere la partecipazione a corsi di formazione anche trasversali	Percorso di change management per tutta la popolazione aziendale Corsi HSE (sia obbligatori che extra) Processo di Onboarding per nuove persone Ulteriore formazione tramite EniCampus
TEAM BUILDING+ SOSTENIBILITÀ	Misurare felicità, benessere e soddisfazione dei dipendenti con sondaggi, momenti di incontro strutturali ed invio di newsletter mensili.	Piano di azione come follow-up alla survey interna 2021 Proseguire con gli incontri interni "Pausa caffè" Newsletter interna e Workplace Materials sostenibili per gli uffici di Napoli e Trebisacce (carta riciclata, bastoncini e palettoni plastic)
VOLONTARIATO	Promuovere ore/giornate di volontariato ogni mese/n. mese per tutti i dipendenti	Realizzazione del progetto pilota avviato con Eni gas e Luce nel 2021

FORMAZIONE

Evolvere si impegna a continuare ad intensificare il coinvolgimento dei dipendenti nella partecipazione a corsi di formazione, quali per esempio il percorso di change management, i corsi di salute e sicurezza per tutta la popolazione aziendale e le proposte formative trasversali di EniCampus.

Un'ulteriore iniziativa mira a consolidare e migliorare il processo di on boarding dei nuovi assunti, aumentando i momenti di contatto tra dipendente, responsabile e risorse umane.

TEAM BUILDING E SOSTENIBILITÀ

Per l'ambito Team Building, anche nel 2022 l'obiettivo è quello di continuare il percorso intrapreso gli anni precedenti, sfruttando l'utilizzo di sondaggi e newsletter e organizzando momenti di incontro, come il **Progetto Pausa caffè**, strutturati per misurare la felicità, il benessere e la soddisfazione dei dipendenti.

In seguito alla survey di valutazione che sarà sottoposta a tutta la popolazione aziendale, Evolvere si impegnerà a strutturare un piano d'azione per recepire i diversi input ricevuti.

In tema di sostenibilità ambientale nel 2022 l'Azienda vuole proseguire quanto avviato nel 2021, continuando ad acquistare carta riciclata e sostituendo le posate in plastica delle macchinette del caffè con posate fatte di materiali sostenibili negli uffici di Napoli e Trebisacce.

VOLONTARIATO

Nell'ambito del volontariato, Evolvere si impegna a portare a compimento il progetto pilota avviato con Eni Gas e Luce nel 2021 riguardo la promozione di un monte ore di volontariato a disposizione delle persone di Evolvere da svolgere presso una serie di realtà del terzo settore indicate dall'azienda. ore/giornate di volontariato ogni mese/n. mesi per tutti i dipendenti.



Conclusioni

I risultati positivi raggiunti da Evolvere nel 2021, sia in termini di performance nei diversi ambiti della sostenibilità sia per gli obiettivi realizzati, proiettano l'Azienda tra i player di riferimento nel mercato delle energie rinnovabili.

L'Azienda è riuscita ad emergere nonostante il periodo complesso causato dalla pandemia da Covid-19 e dagli aumenti dei prezzi energetici, anche grazie ad un contesto di mercato e istituzionale favorevole allo sviluppo di soluzioni energetiche da fonti rinnovabili e di efficientamento energetico come quelle di Evolvere.

Nel 2021 Evolvere è ulteriormente cresciuta grazie all'acquisizione di My Solar Family che le permetterà di proiettarsi nel 2022 con un profilo ancora più definito e specializzato nell'ambito dei servizi.

Se il 2021 è stato l'anno del consolidamento della leadership di Evolvere nella generazione distribuita da impianti fotovoltaici di piccola taglia, grazie soprattutto ai risultati ottenuti con Super Tuo e facendo leva sulle agevolazioni fiscali del Decreto Rilancio, il 2022 sarà dedicato allo sviluppo dei servizi per i prosumer e porterà Evolvere a misurarsi con le nascenti comunità energetiche. Tutto questo con l'ormai consolidato approccio rigenerativo al business.

Il percorso di Evolvere continuerà nel 2022 perseguendo gli obiettivi che la Società si è prefissata.

L'energia della community di prosumer assieme a quella di Evolvere trainerà la transizione energetica in atto.

